

La Fouillouse

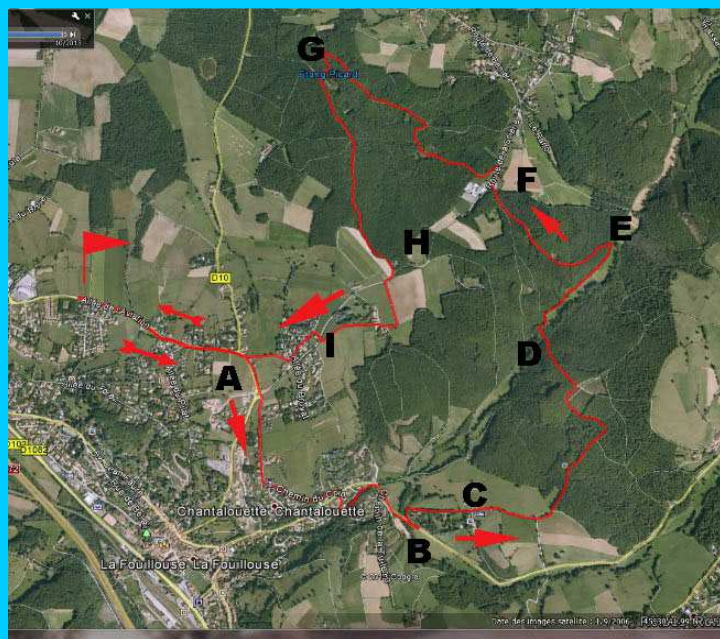
Parcours footing



Circuit « le Malval et l'étang Picard »

11,6 km – Dénivelé 400m – sentier 55% / route 45%

Balisateur : bleu +



Code de bonne conduite : de la logique et du savoir vivre, MERCI

Quelques exemples :

- Restez sur les chemins, ne coupez pas à travers champs, refermez les clôtures,
- Ne jetez pas vos déchets dans la nature...



Circuit le Malval et l'étang Picard

balisage bleu



Du parking du **Belvédère**, prendre sur la droite l'allée de l'Aviation, puis allée de **Beccaud**. Au carrefour, prendre la route de St Galmier ^(A) sur la droite, descendre jusqu'au rond point et en face suivre le chemin du Coin.

Traverser la D102 (*route de St Héand*), puis devant vous prendre le chemin « **les barges ensoleillées** » dans le lotissement, remonter le Malval. **On rejoint le parcours balisé N°2 : le suivre.**



On retrouve la D102, passer le pont en montant en direction de St Héand. Vers le niveau du **terrain de bicross** (*situé à votre droite*) ^(B), prendre la première petite route goudronnée à gauche, qui monte sur **Monteux**. A la fin de la partie goudronnée ^(C), continuer tout droit sur 600 mètres environ, puis prendre à gauche en direction du Malval.

Poursuivre sur 500 m et prendre un chemin pentu à droite

A la fin de la descente, franchir les deux passe-clôtures et traverser le Malval à gué ^(D), remonter le chemin jusqu'à la **pancarte signalant Pragrand** ^(E). Suivre le chemin de gauche et continuer tout droit jusqu'à la route (*on arrive à la scierie*) ^(F). Prendre la route à droite sur environ 50 m, et prendre le chemin de gauche (*Pancarte bois de François 1^{er}*).



Poursuivre le chemin jusqu'à **l'étang Picard** ^(G) (*bien se repérer avec les 2 balisages : « lf2 » jaune et blanc + signalétique bleue*).

Après l'étang, prendre le grand chemin sur la gauche et suivre les deux balisages jusqu'à la route ^(H).

Attention : A ce niveau, on laisse le balisage N°2 et on se réfère à la signalétique de ce parcours (couleur bleue). On rejoint le parcours balisé en vert, de 8,2 km.

Prendre la route à droite et quelques mètres après, la première route sur la gauche. Suivre le chemin du **Bois de la Roche**. A la **Madone** ^(I), reprendre la route à droite sur 50 m, et prendre à gauche le premier chemin. Suivre l'allée de **Marnas**, l'allée des **Targes**, traverser la route de St Galmier ^(A), suivre l'allée de **Beccaud**, l'allée de l'Aviation jusqu'au parking du **Belvédère**.

Nb : Parcours à déconseiller en période de fortes pluies (traversée du Malval)