

**Le tri des textiles, c'est facile !
Donnons-leur une seconde vie**

**En bon état utilisés ou déchirés,
ils seront triés !**

Grands vêtements



Linge de maison



Pour bien faire :

Les textiles doivent être déposés **propres et secs** dans des sacs fermés (moins de 50 litres).

Petits vêtements



Chaussures et petite maroquinerie



Où déposer les textiles ?

1

LES ASSOCIATIONS

après lesquelles vous avez l'habitude de déposer vos dons

2

150 CONTENEURS

sur l'ensemble du territoire de l'agglomération stéphanoise

LES DÉCHÈTERIES

de l'agglomération sont équipées pour recevoir les textiles

3

LES COLLECTES ANNUELLES

sont organisées dans certaines communes

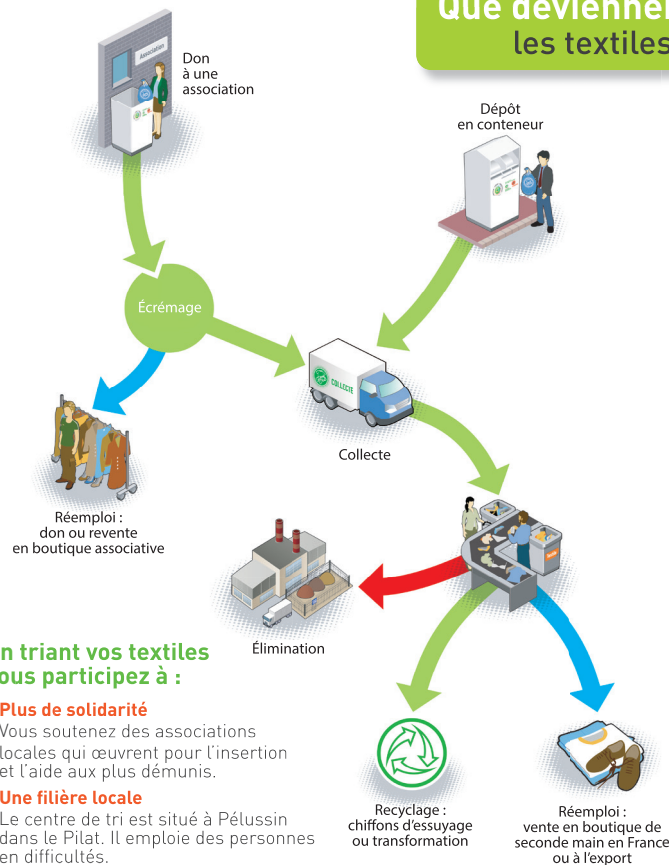
4

Pour trouver le **conteneur** le plus proche de chez vous ou connaître la liste des **associations** :

INFOS DÉCHETS **0 800 882 735**
APPEL GRATUIT DEPUIS UN POSTE FIXE

WWW. saint-etienne-metropole.fr

Que deviennent les textiles ?



En triant vos textiles vous participez à :

- **Plus de solidarité**
Vous soutenez des associations locales qui œuvrent pour l'insertion et l'aide aux plus démunis.
- **Une filière locale**
Le centre de tri est situé à Pélussin dans le Pilat. Il emploie des personnes en difficultés.
- **Un geste pour l'environnement**
Plus de 2 000 tonnes de textile par an peuvent être détournées de l'enfouissement.